

注・12人シリーズにはいりません。

雅せら個人サークル cherry world

2002ねん*

11/13
発行

なんばあー7

みなさん、こんにちは、P・N雅せらです。だんだんと、冬に近づいて来ますね。2003年になるまで茶と2ヶ月たらずになりましたね。今はもう、年賀はがきの発売の時期になり、私の年賀状は、(多分)パソコンで印刷するつもりです。君は、何で年賀状を作るのかな？
最近のココースは、北朝鮮のことやら、ゴジロ松井ガメジャー行まやら、田中耕一ガノーベル化学賞を受賞したやら、まー、忘れるくらいいっぱい話題があるな。それは、どうでもいいことで、それじゃ、わたくし、雅せらからの「シズプリRe Pure」の感想を言っちゃいます!!

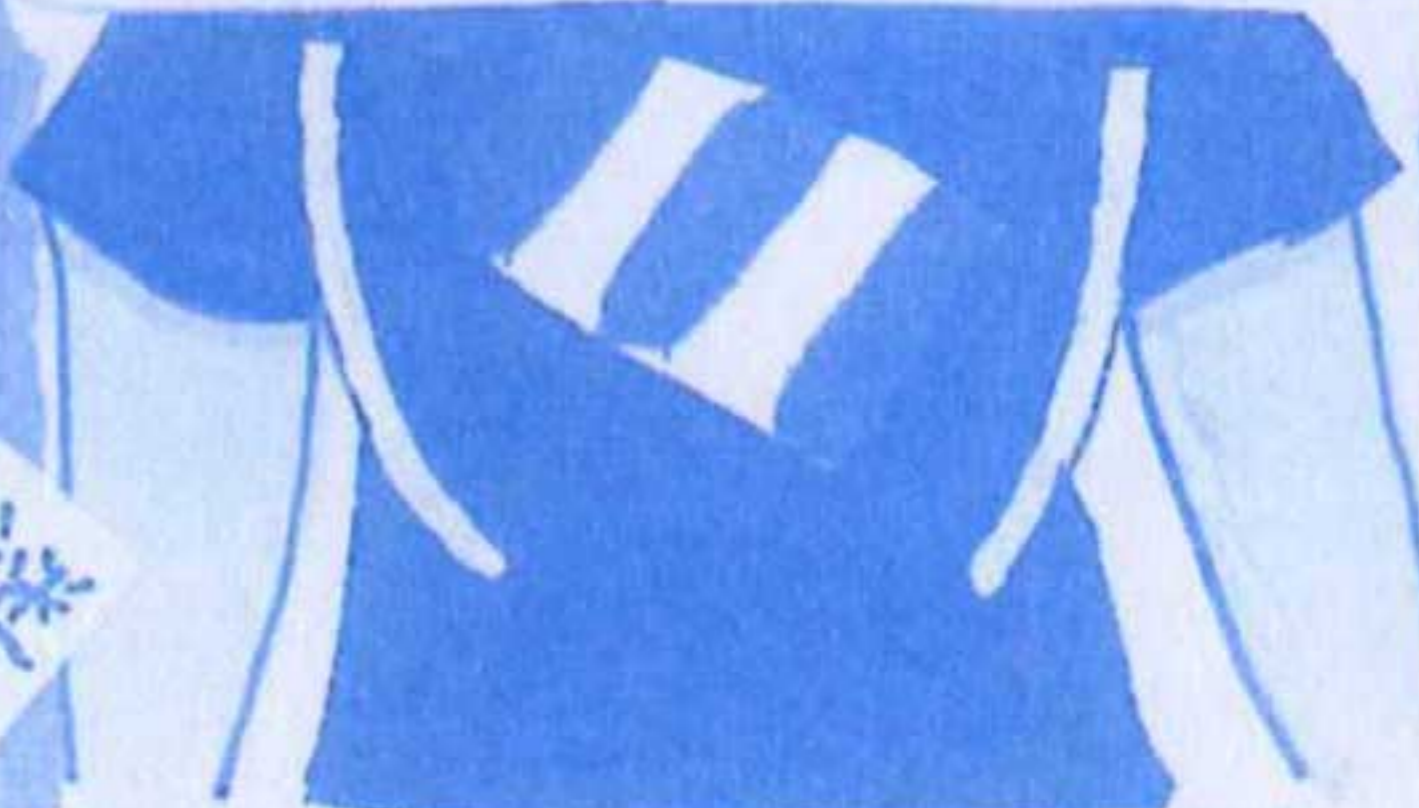


cherry world 各種販売コーナー

・CD-001 「天空のまじよっぴんぐいーず」 number 1 (おしじ+H) 15 18ページ コピー M160

- バックナンバー取り置き (無料)
- ・CP-001 なんばあー7→まじよっぴんぐいーず
 - ・CP-002 なんばあー7→まじよっぴんぐいーず
 - ・CP-003 なんばあー7→まじよっぴんぐいーず
 - ・CP-004 なんばあー7→まじよっぴんぐいーず
 - ・CP-005 (NEW) なんばあー7→まじよっぴんぐいーず

※注意するについて
・下記の請求書に正しい商品番号を記入してください。
・下記の請求書を通帳、わたくし、雅せらまでにご送付してください。
・注文した商品が届く時期は、各サークルに注文をわたしてから、2週間前後かかりますのでご了承ください。
・手配可能には、注文を忘れずに。
・お振込は振込用紙の形式で、振込はいいりません。
・お振込が来たら、おつりの出さないように。



★次回は、12月10日(水)に発行します。ということで、今回は今年最後のページになります。来年はまたまた、マリー・ケリー・マリー!!ということで、今度またマリー・ケリー・マリー!!をお送りします。中々ご期待。

当サークルにご意見などがあれば、
またお願いさせていただきます。(必ず、姓名に「cherry world」について、を記入してください。)
※名前を忘れずに

「シズプリRe Pure」という雑誌をみて～
みなさん、「シズプリRe Pure」はもう読ましたか？
私は、毎週お読みです。雑誌は、毎月こっそりとTVをつけて、ヘッドフォンつけて見ますよ。特に今まで印象に残ったシーンは、花嫁がパンジーの頬をなでたこと、みんなが手を分けて、その頬をほして、パンジーの涙が出て、花嫁が感動したこと、そのほか、第1話の花嫁とお見合いのシーンの話、花嫁は夕べ、お見合いと結婚(?)した話をみて、お見合いの話をみて、お見合いはあんなにいい女の人だなぁって思いました。そのほか、お見合いの話をみて、お見合いはあんなにいい女の人だなぁって思いました。
雑誌の内容で、全巻のOPは、con/see (カンサー) の「まぼろし」ということで、それを聴くと元気100倍になる(?)のだなと思いました。この曲は、ゴブコメディって言うより、ドタバタ(?)コメディかな(笑)。うたと歌詞、con/seeの歌詞ってどんな感じだろう...、挿入歌のまぼろし100倍(?)になる曲で、タイトルは消えたらいい? (わがままなゴブコメディ (一) m)
全巻のは二巻目まで、前半のほうがいいが、後半のほうが一っつと面白みにしてきます。うたは、OPのゴブコメディ、シルエットになってる人達は、後半で登場の妹です。あつたコー? 「シズプリRe Pure」は最高に面白 (1T-1!) ですよ。

「天使のしっぽ」アニメ化決定!!v (´v´) v
尊敬スカーブ!!タイトル名が正式に決まりました。その名は「天使のしっぽchu!」だよ。「chu!」は「2 (ツー)」とひらがなでいいだけ。放送局と放送時期は、CSのキッズステーション (けしにはそんな人からへん : ;) で、2003年3月6日(木)の23時からスタート。CS (キッズステーション) に契約してるキミはキエキ、チエキ!!

天使のしっぽ
きりとり
きりとり
きりとり

キリトリせん

注文表

商品番号 _____
¥ _____
氏名 _____ 様

あて名

商品番号 _____
¥ _____
氏名 _____ 様

控え

商品番号 _____
¥ _____
注文年月日 年 月 日

きりとりしないで下さい

きりとりしないで下さい